



Per una  
mobilitat  
sense  
emissions

**SETMANA**  
**EUROPEA DE**  
**LA MOBILITAT**

**Cornellà de Llobregat,  
del 16 al 22 de setembre**



Ajuntament de  
Cornellà de Llobregat

# SETMANA EUROPEA DE LA MOBILITAT

Del 16 al 22 de setembre se celebra la Setmana Europea de la Mobilitat amb el lema “Per una mobilitat sense emissions”. La mobilitat baixa en emissions promou hàbits de mobilitat més sostenibles, segurs i saludables com són els desplaçaments a peu, en transport públic, en bicicleta o en vehicle elèctric. A Cornellà, fa temps que fem actuacions encaminades al foment dels modes de mobilitat més sostenibles i saludables.

Anar a peu o en bicicleta no només beneficia la nostra salut, sinó també la dels altres; agafar el transport públic és còmode, eficient i tranquil; compartir vehicles elèctrics i la intermodalitat cada vegada és més fàcil i pràctic. En definitiva, ens cal el canvi d'una mobilitat contaminant a una nova mobilitat sense emissions.

Et convidem a practicar amb nosaltres la nova mobilitat. Tens moltes opcions, tria la teva!

## Mou-te a peu

- **Nous carrers i carrils de convivència als carrers Bonestar, Torras i Bages, ctra. de l'Hospitalet i av. República Argentina. Ampliació dels talls de carrers dels diumenges al matí, a dissabte i diumenge de 9 a 21 h.**

Consulta [aquí](#) més informació

- **“Cornellà a peu”, xarxa d'itineraris saludables, històrics, patrimonials i ambientals.**

Descarrega't la guia complerta al web [www.ajuntament.cornella.cat/cornellaapeu.aspx](http://www.ajuntament.cornella.cat/cornellaapeu.aspx)

- **Xarxa de camins escolars, per anar a l'escola caminant i en bicicleta.**

Mira en [aquest enllaç](#) les possibilitats

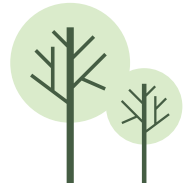
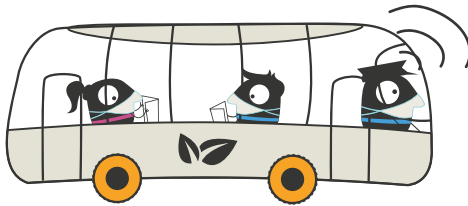


# Mou-te en transport públic

- **Nou aparcament d'intercanvi al carrer Sevilla i, properament, al centre comercial Llobregat Centre.**

Més detalls en [aquest enllaç](#)

- **Millora de l'accessibilitat a les parades d'autobús.**
- **Instal·lació de parades dobles a les carreteres d'Esplugues i de Sant Boi per agilitzar la velocitat comercial dels autobusos.**
- **Nous carrils exclusius per al bus i la bicicleta a les avingudes de Can Corts i de Pablo Picasso.**



# Mou-te en bicicleta o vehicles de mobilitat personal

- **Ampliació de la xarxa ciclable municipal en 25 quilòmetres.**

Descarrega't el [mapa](#) de la xarxa

- **Millora de la connectivitat i senyalització dels carrils bici del barri d'Almeda.**
- **Servei de Bicibox i, també, E-bicibox per a bicicleta elèctrica compartida, amb la nova incorporació d'una estació oberta.**
- **Itineraris en bici pels camins rurals a l'entorn del riu Llobregat.**

Consulta [aquí](#) més informació

Descobreix totes les rutes en [aquest enllaç](#)

- **Ajuts per a l'adquisició de bicicletes elèctriques a empreses i autònoms.**

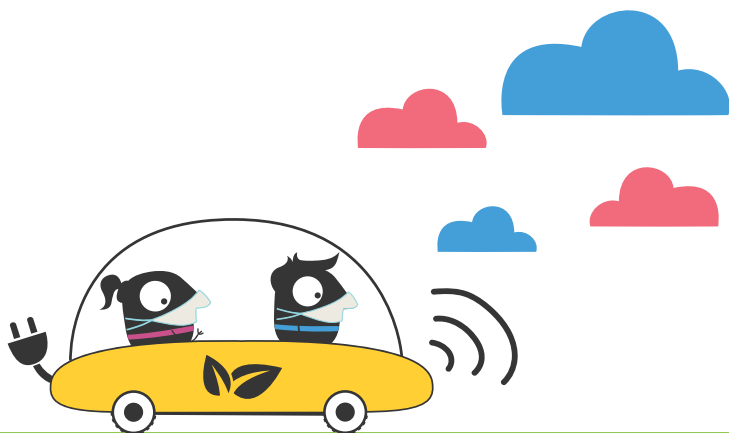
Informa't més àmpliament en [aquest web](#)

## Mou-te en vehicle elèctric

- **Bonificació del 75% de l'impost sobre vehicles de tracció mecànica durant els primers 5 anys des de l'adquisició per a vehicles identificats amb el dispositiu "Zero emissions" i "Eco".**
- **Gratuïtat d'1,5 h per a l'aparcament en zona blava per als vehicles amb distintiu ambiental "Zero emissions" i reducció del 50% per als vehicles "Eco".**
- **Estació de recàrrega ràpida al carrer de Baltasar Oriol i properament nova fotalinera al pàrquing del carrer de Sevilla.**

**NOTA:** Des de gener del 2020, una part de Cornellà, la corresponent a la zona de Famades, forma part de la Zona de Baixes Emissions Rondes de Barcelona, i els vehicles més contaminants, els que no disposen del distintiu ambiental de la DGT, no poden circular per aquesta part de la ciutat.

Consulta [aquí](#) més informació



**SETMANA**  
**EUROPEA DE**  
**LA MOBILITAT**



**Cornellà de Llobregat,**  
**del 16 al 22 de setembre**